

Maaseudun kuljetukset kunnan näkökulmasta

Kaikki kyytiin-seminaari 6.9.2019

Kunnanjohtaja Vilma Kröger, Pielaveden kunta

Pielaveden kunta
PL 27
72401 PIELAVESI

www.pielavesi.fi



Pielavesi
PÖNNISTÄÄ LUONNOSTAAN

PIELAVEDEN KUNTA

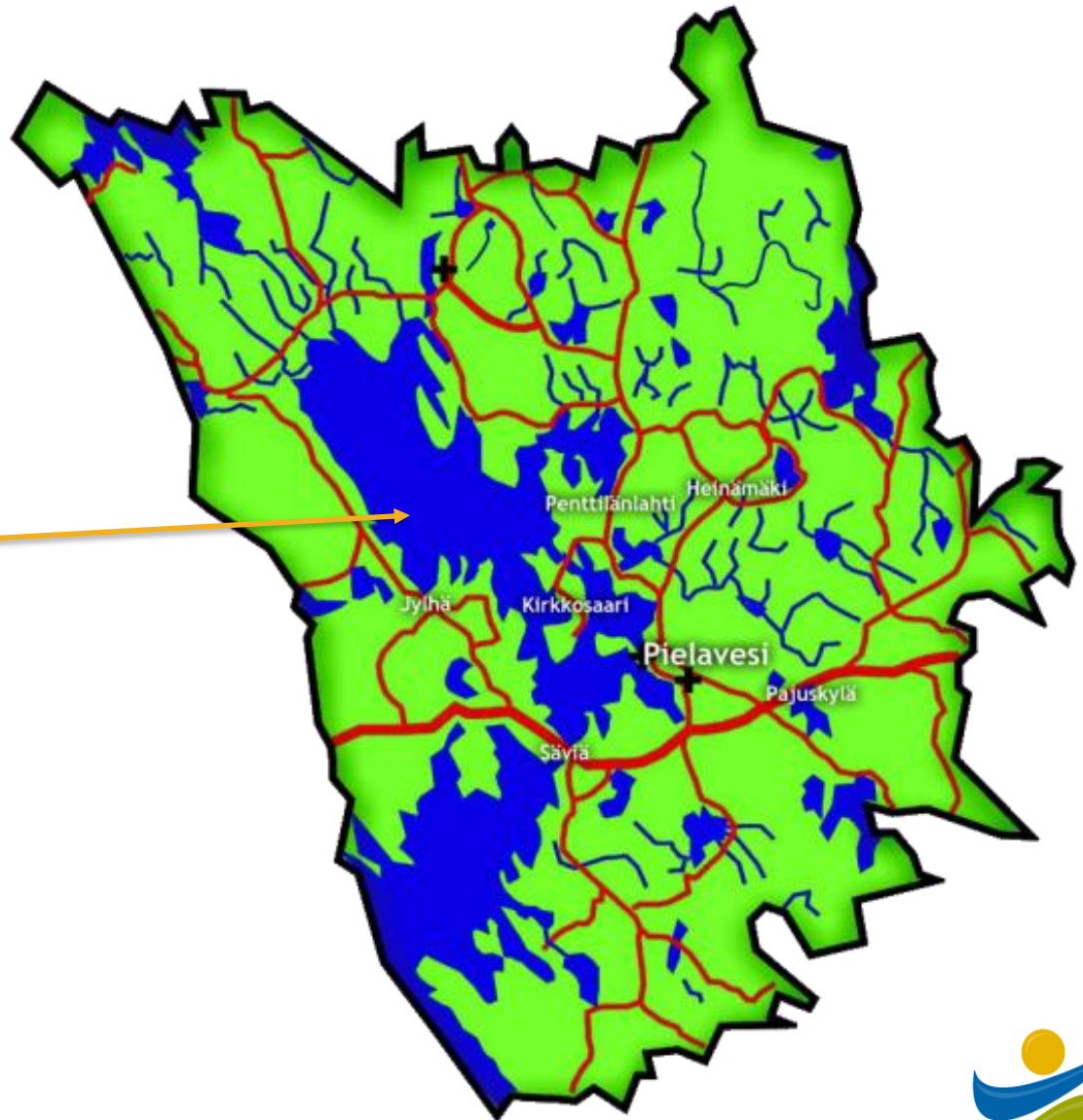
- Pinta-ala 1406 km²,
sisävesi 253 km²
- Pielavesi-järvi; 110 km²,
pituus 23 km

Pitkät välimatkat →
haasteet kuljetuksille

Asukkaita noin 4500;
43 % asukkaista asuu taajamassa
(kk)

Pielaveden kunta
PL 27
72401 PIELAVESI

www.pielavesi.fi



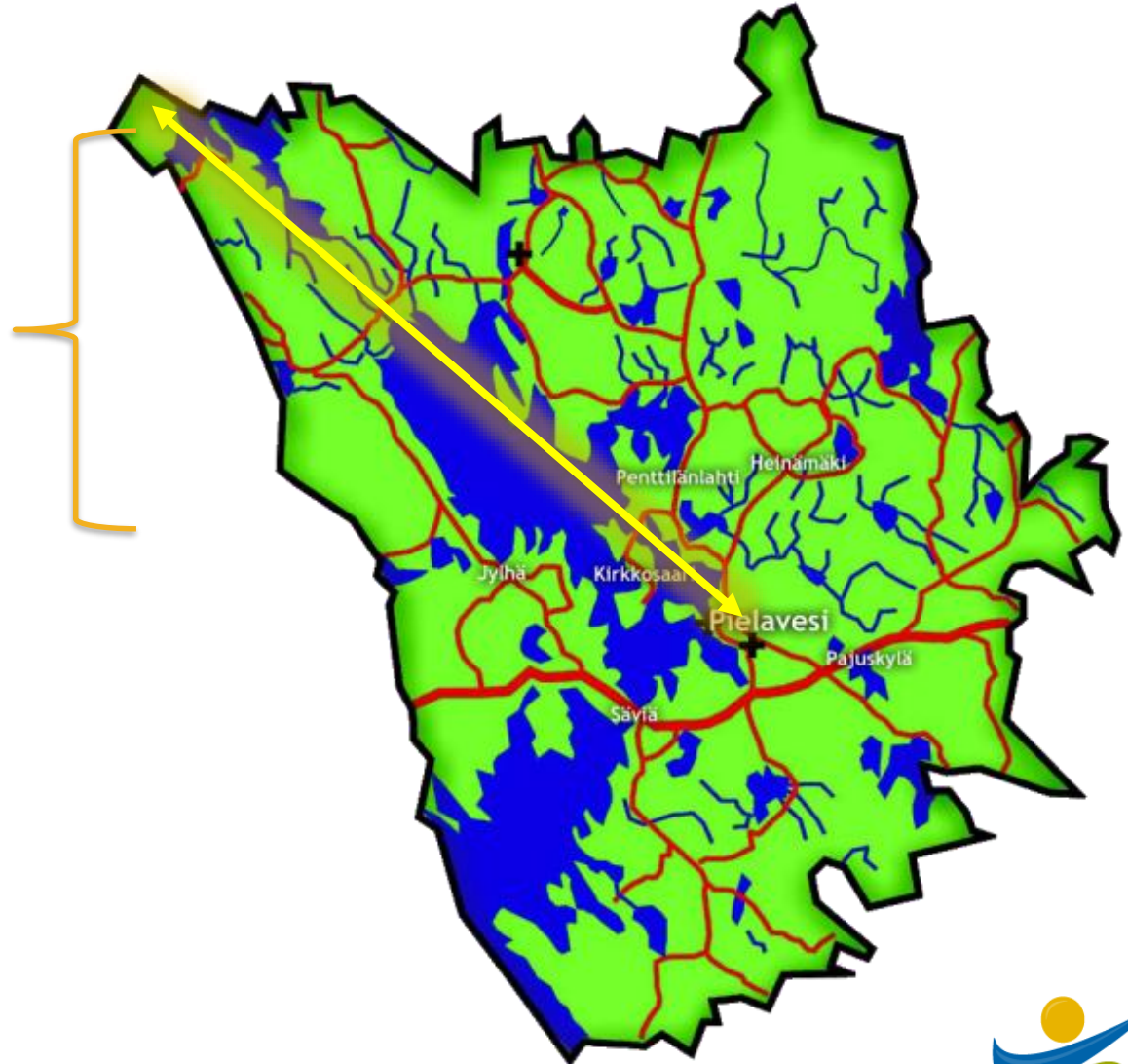
Pielavesi
PÖNNISTÄÄ LUONNOSTAAN

ESIMERKKI VÄLIMATKOISTA JA KULJETUSTARPEISTA

KALTTONEN – PIELAVESI KK
52 km

*Valtuustoaloite koskien maaseudun
asiointikyytiä:*

*Lampaanjärven, Venetmäen ja
Katajamäen suunnalla ikäihmisiä
kuusi, jotka tarvitsisivat kerran
viikossa asiointikyydin Pielaveden
kirkonkylälle. Osallistuisivat
kyytimaksuun tarvittavalla
kohtuullisella summalla.*



Pielaveden kunta
PL 27
72401 PIELAVESI

www.pielavesi.fi



Pielavesi
PENNISTÄ LUONNOSTAAN

KULJETUKSILLA ON MERKITYSTÄ MYÖS TALOUDEN NÄKÖKULMASTA

Kokonaiskustannukset n. 825.000€/v

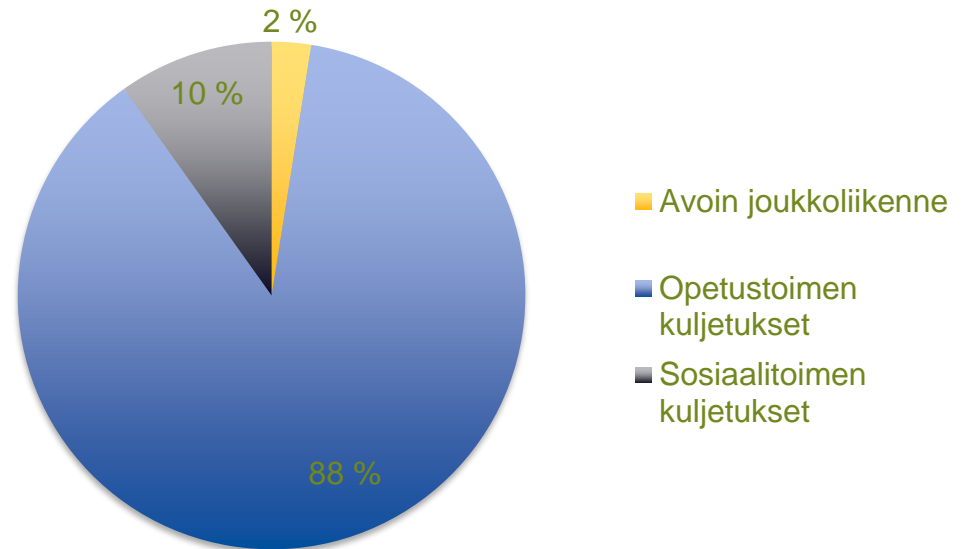
Avoin joukkoliikenne 20.700 €

Opetustoimen kuljetukset 723.000 €

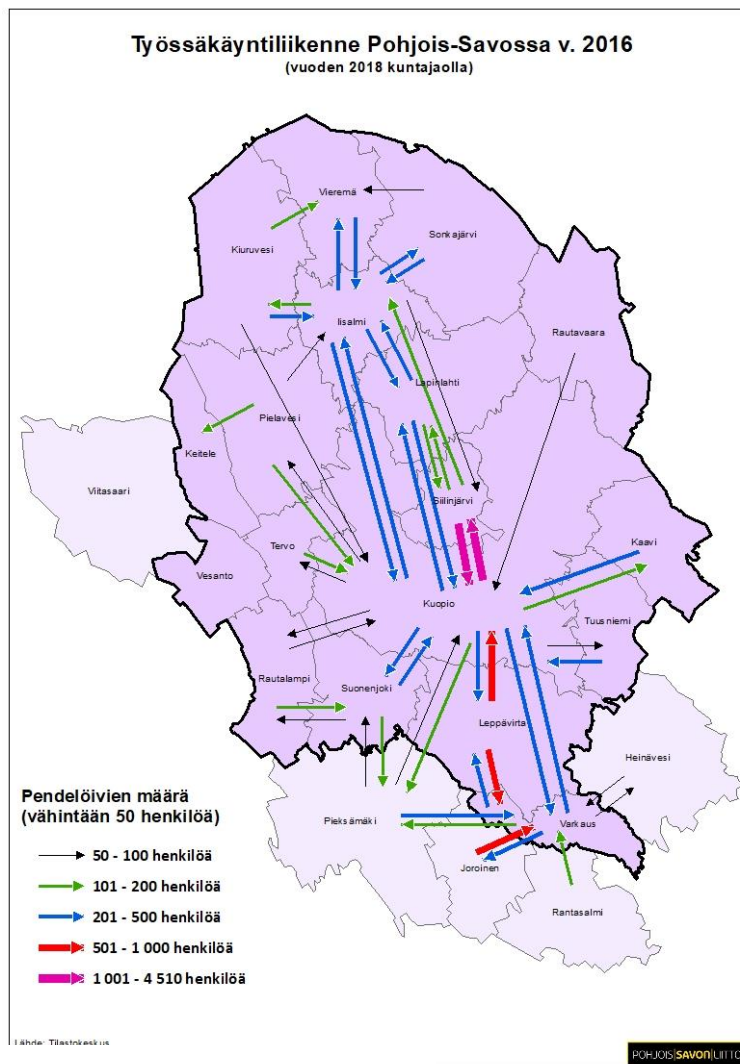
Sosiaalitoimen kuljetukset 81.354 €

Koko maakunnan kustannukset

n. 37.268.000 €



TYÖSSÄKÄYNTILIIKENNE MAAKUNNASSA (V. 2016)



	Virka-aikana (8-16)
Kuopio	6:00-7:30 6:30-8:05 16:04-17:42 16:20-17:40
Iisalmi	6:35-7:50 15:10-16:10 15:59-19:17 (Kuopion kautta)
Keitele	8:50-9:25 15:00-15:35
Kiuruvesi	

Pielaveden kunta
PL 27
72401 PIELAVESI

www.pielavesi.fi



Pielavesi
PENNISTÄÄ LUONNOSTAAN

Taksiliikenne Pielavedellä

	v. 1987	v. 2018 (6/2018)	v.2019 (6/2019)
Asukasluku	7071	4500	4488
Taksiautojen määrä taajamassa	8	5	- (taksiasema loppui 10/2018)
Taksiautojen määrä taajaman ulkopuolella	16	8	12, joista 2 päivystää Kpio-S:järvi-Tahko-alueella

- Uusi taksiliikennelaki heikensi taksin saatavuutta pienillä paikkakunnilla.
- Kelakilpailutus vaikutti markkinoihin. Eri puolille Suomea erilaisia ehtoja ja laitevaatimuksia. → yrittäjille haastava tilanne.
- Pienissä kunnissa on nähtävissä haasteita saada toimijoita/tarjouksen tekijöitä VPL- ja SHL-kuljetuksiin.
- Kilpailutusten onnistumisella tärkeä rooli → hankintojen valmistelu yhteistyössä palveluntuottajien kanssa



Kaikki kyytiin-kuntahaaste

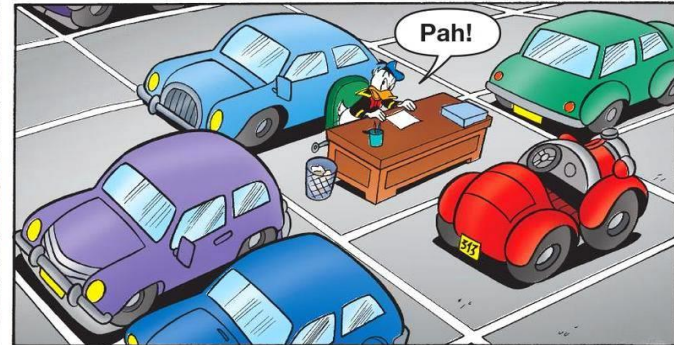
Pielavesi vastaanottanut haasteen.

- Uusia innovaatioita tarvitaan.
- Toimenpiteitä tehtävä
 - Kuljetuskustannusten nousun hillitsemiseksi
 - Kuljetuspalveluiden tason ylläpitämiseksi ja jopa parantamiseksi
 - Palveluita tilaavien toimijoiden keskinäisen yhteistyön lisäämiseksi.



WALT DISNEY
AKU ANKKA

JA KUMPPANIT Lyhyt työmatka



Piirrokset Marga Querol Manzano

KIITOS!